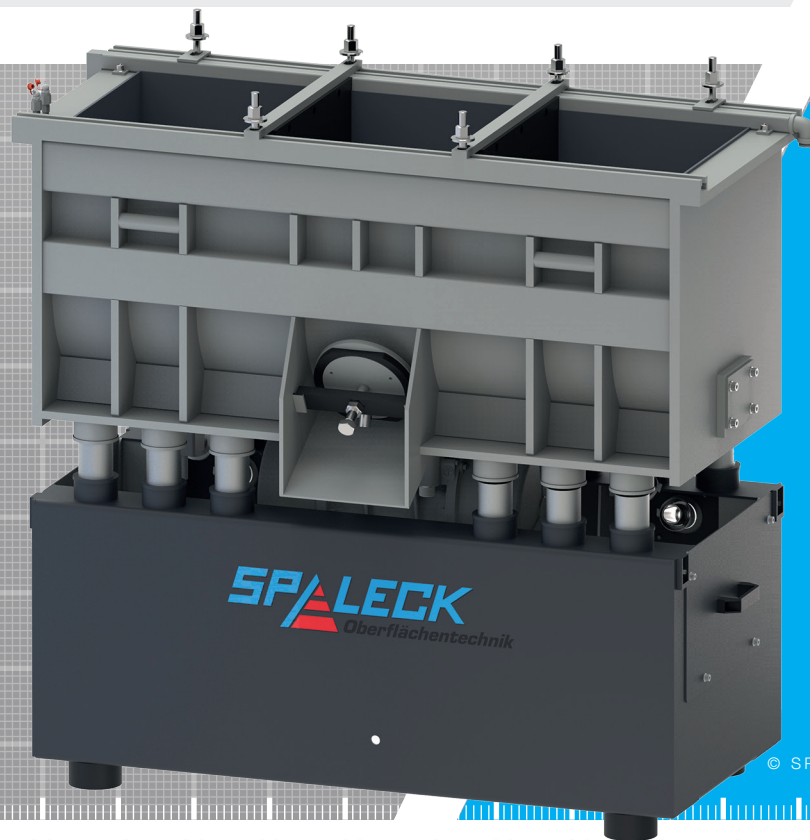


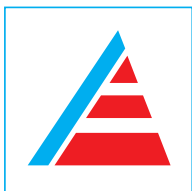
## TROGVIBRATOREN **STV**



© SPALECK ENGINEERING

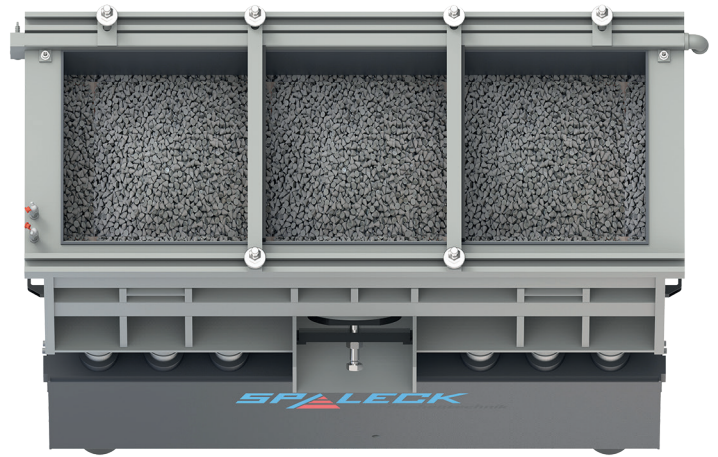
### **Entgraten • Kantenverrunden • Reinigen Glänzen • Polieren**

Bearbeitung von sperrigen oder langen Bauteilen, die aufgrund ihrer Größe nicht in Rundtrogvibratoren behandelt werden können. Dank des flexiblen Kammer-systems zur Bearbeitung von berührungsempfindlichen Werkstücken geeignet.



MADE IN GERMANY

[www.spaleck.biz](http://www.spaleck.biz)



# TROGVIBRATOREN STV

## Technische Merkmale:

- Energiesparender und verschleißbarer Antrieb
- Auskleidung des Arbeitsbehälters aus verschleißfestem Polyurethan
- Bodenabfluss mit Siphon
- Chipsentnahmestopfen zur Entleerung des Arbeitsbehälters

## Optionale Merkmale:

- Auskleidung des Arbeitsbehälters aus verschleißfestem Spezial-Gummi
- Manuell schwenkbarer Schallschutzdeckel
- Frequenzumwandler zur stufenlosen Einstellung der Motordrehzahl
- Verstellbare Trennwände zur Unterteilung des Arbeitsbehälters in variable Bearbeitungskammern

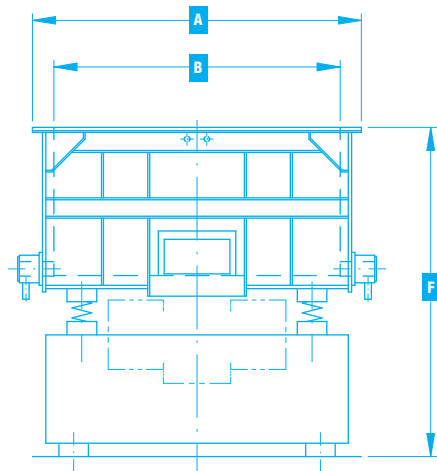
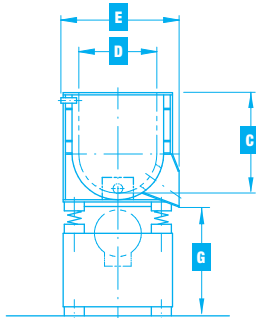
## Technische Daten:

Bezeichnung		STV40	STV100	STV200	STV500	STV1000
Arbeitsbehältervolumen	l	40	100	200	500	1000
Betriebsspannung	V   Hz	400   50	400   50	400   50	400   50	400   50
Antriebsleistung	kW	0,9	1,6	1,6	10,0	16,0
Motordrehzahl	U <sub>pm</sub>	1400	1400	1400	1400	1400
Leergewicht Grundmaschine	kg	270	360	670	1800	2600
Betriebsgewicht max.	kg	400	600	1150	3000	4950
Platzbedarf	m <sup>2</sup>	0,35	0,53	0,85	6,0	7,5

Weitere Maschinenausführungen auf Anfrage.

## Abmessungen in mm:

Bezeichnung		STV40	STV100	STV200	STV500	STV1000
Länge Vibrator	A	730	1000	1250	3500	4100
Länge Arbeitsbehälter	B	600	870	1000	1480	1980
Höhe Arbeitsbehälter	C	230	440	540	700	800
Breite Arbeitsbehälter	D	300	350	420	640	790
Breite Vibrator	E	480	530	650	1150	1300
Oberkante Vibrator	F	950	1000	1200	1260	1420
Unterkante Chipsentnahmestopfen	G	485	490	490	585	200



© SPALECK ENGINEERING