

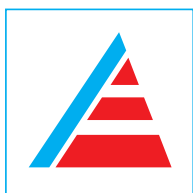
RUNDTROGVIBRATOREN **SV**



© SPALECK ENGINEERING

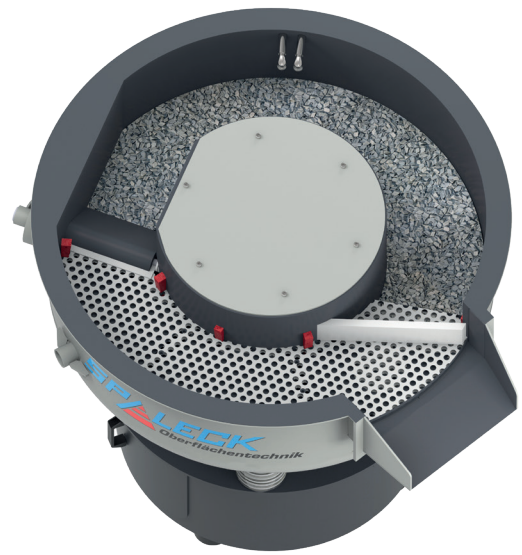
Entgraten • Kantenverrunden • Reinigen Glänzen • Polieren

Energiesparender und verschleißbarer Direktantrieb für eine gute Bearbeitungsintensität. Geeignet für kleine, großvolumige und sperrige Werkstücke. In Verbindung mit einem Frequenzwandler ideal zum Pastenpolieren.



MADE IN GERMANY

www.spaleck.biz



RUNDTROGVIBRATOREN SV

Technische Merkmale:

- Direktantrieb mit zwei Motordrehzahlen zur Bearbeitung und Separierung
- Integrierte Separiereinrichtung mit manueller Separierklappe
- Klemmkeile für werkzeuglosen Austausch der Siebstrecke
- Auskleidung des Arbeitsbehälters aus verschleißfestem Polyurethan
- Bodenabfluss mit Siphon
- Chipsentnahmestopfen zur Entleerung des Arbeitsbehälters

Optionale Merkmale:

- Frequenzumwandler zur stufenlosen Einstellung der Motordrehzahl
- Pneumatische Separierklappe
- Manuell oder pneumatisch schwenkbarer Schallschutzdeckel

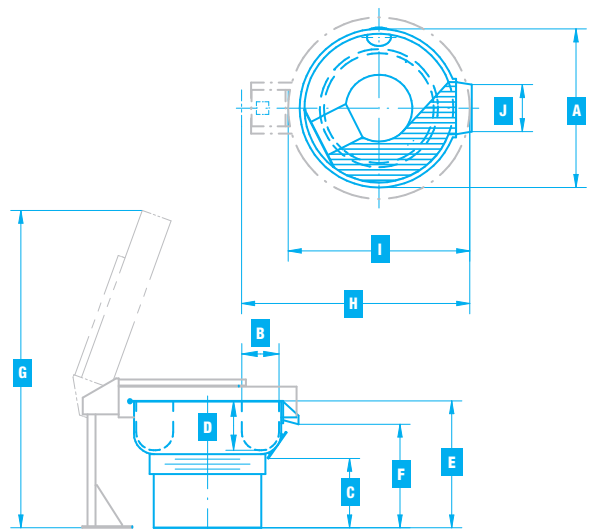
Technische Daten:

Bezeichnung		SV1	SV2	SV4	SV6	SV10
Arbeitsbehältervolumen	l	100	200	400	600	1000
Betriebsspannung	V Hz	400 50	400 50	400 50	400 50	400 50
Antriebsleistung	kW	0,75	3,0	3,0	7,5	7,5
Motordrehzahl Bearbeitung	U _{pm}	1500	1500	1500	1500	1500
Motordrehzahl Separierung	U _{pm}	1000	1000	1000	1000	1000
Leergewicht Grundmaschine	kg	390	650	960	1210	1650
Betriebsgewicht max.	kg	580	950	1600	2400	3200
Platzbedarf Grundmaschine	m ²	0,85	1,4	2,2	2,8	3,6

Weitere Maschinenausführungen auf Anfrage.

Abmessungen in mm:

Bezeichnung		SV1	SV2	SV4	SV6	SV10
Durchmesser Vibrator	A	910	1225	1535	1715	1810
Breite Arbeitsbehälter	B	200	255	355	425	460
Unterkante Chipsentnahmestopfen	C	660	600	650	600	550
Höhe Arbeitsbehälter	D	415	415	470	545	670
Oberkante Vibrator	E	1110	1130	1270	1250	1400
Unterkante Austrag	F	890	890	1010	985	1130
Oberkante Schallschutz geöffnet	G	2300	2950	3350	3500	3700
Breite Vibrator inkl. Austrag und Schallschutz	H	1450	1800	2050	2250	2650
Breite Vibrator inkl. Austrag	I	1090	1435	1755	1950	2055
Breite Austrag	J	340	340	440	490	560



© SPALECK ENGINEERING